



第45号 発行 筑紫丘高校同窓会 福岡市南区野間2-13-1 電話092(561)0662 F A X 092(561)0663 ホームページ http://www.chikushigaoka-dousokai.com 印刷 西日本新聞印刷

組織拡充へ英知結集

田中会長 アンダーの会に期待

会員の皆様には、ご健勝にてご活躍のことと拝察いたします。 去る3月1日、高校61回生の390名の卒業式が西日本一大に挙行されました。この様子は、当日のNHKの報道ニュースでも紹介されました。この卒業式に先駆けて例年どおり2月27日に、役員諸氏同席のもと、同窓会入会式を行いました。創立以来の同窓生は3万3千712名となりました。



田中義明会長

せられた役割だと思っていま。現在、会の運営は中学1回から18回、高校1回から61回の各学年の会、東京・関西等の九地域支部、定時制部会、福岡市役所、県警察等の職域です。定期総会の当番は32回生です。ご承知のとおり、一昨年の海北前会長の時から、単一学年実行委員会制を採ることになりました。八十年周記念総会を30回生が大変な努力と創意工夫で大成功に導いてくれました。昨年は31回生がその流れを引き継いで今年当番の32回生に渡してくれました。

今や、わが同窓生は国の内外で、数々の職場・社会で中核となって活躍しています。この肥大化した会を如何に機能的・組織的に運営していくかの課題が、本部役員に課せられた役割だと思っていま。現在、会の運営は中学1回から18回、高校1回から61回の各学年の会、東京・関西等の九地域支部、定時制部会、福岡市役所、県警察等の職域です。定期総会の当番は32回生です。ご承知のとおり、一昨年の海北前会長の時から、単一学年実行委員会制を採ることになりました。八十年周記念総会を30回生が大変な努力と創意工夫で大成功に導いてくれました。昨年は31回生がその流れを引き継いで今年当番の32回生に渡してくれました。



平成20年10月に集まった丘上会

各種委員会の意見や提言を尊重しながら、基本計画の策定と実行に当たっています。 本会の主目標は組織の拡充です。定期総会の当番は32回生です。ご承知のとおり、一昨年の海北前会長の時から、単一学年実行委員会制を採ることになりました。八十年周記念総会を30回生が大変な努力と創意工夫で大成功に導いてくれました。昨年は31回生がその流れを引き継いで今年当番の32回生に渡してくれました。

PTA活動数々の受賞

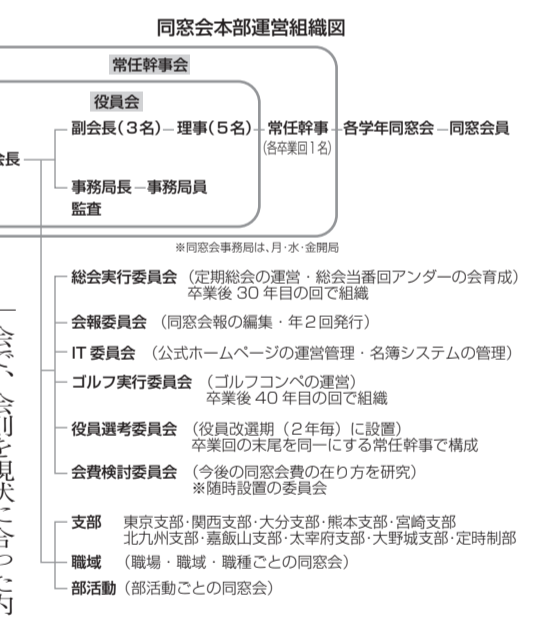
丘上会は、PTA役員のOBと現役役員との会です。PTA役員は、昭和47年以前からあったようですが、当時は「父母教師会」

平成元年9月開催の総会で、各務章第8代校長から「文武両道の大躍進を続けている筑紫丘高校を更に支援する意味を込めて、校歌の一節から『丘上会(おかのえ)』と称してはどうか」とのご提案があり、満場一致で会の名前が決定したと記録に残っています。『丘上会』は筑紫丘高校と現職PTAの応援と激励を兼ねて、総会懇親会を続けていますが、平成14年10月19日の総会でも特筆すべきは、30回生(寺田光一郎実行委員長)が「アンダー30の会」を組織し、以下の若手の育成を始めてくれたことです。 昨年は「アンダー31」、今年

は「アンダー32」と改善されながらも着実に充実発展しています。今年も東京支部にも「アンダーの会」ができました。 会員相互が切磋琢磨、創意工夫することで、会の発展に寄与したいものです。

頑張っています！「丘上会」

OB会」と称していました。平成元年9月開催の総会で、各務章第8代校長から「文武両道の大躍進を続けている筑紫丘高校を更に支援する意味を込めて、校歌の一節から『丘上会(おかのえ)』と称してはどうか」とのご提案があり、満場一致で会の名前が決定したと記録に残っています。『丘上会』は筑紫丘高校と現職PTAの応援と激励を兼ねて、総会懇親会を続けていますが、平成14年10月19日の総会でも特筆すべきは、30回生(寺田光一郎実行委員長)が「アンダー30の会」を組織し、以下の若手の育成を始めてくれたことです。 昨年は「アンダー31」、今年



会、会則を現状に合った内容に全面改正すると共に、会の名称も校歌の表記どおりに「丘上会(をかのへかい)」としました。 筑紫丘PTAは、年々活発な活動を行っていますが、代々の役員が同窓会と同様に学校と生徒たちを思う熱い気持ちを連綿と引き継いできたからに他なりません。 例えば、平成12年に創刊したPTA会報誌「丘の上」は、翌13年にPTA九州大会で優秀賞を受賞、14年には福岡県大会でも優秀賞と2年連続して受賞しましたし、20年度も県優良賞を受けていることからも窺えます。 PTA自体も平成18年に県

表彰、同19年に全国表彰を受賞するなど、その運営と活動は高く評価されています。 現在会員は178名。毎年旧交を温めては、筑紫丘高校への熱い思いを語り合っています。(高23 丘上会会長・井本宗司) 21年度 12人が異動 管理職は、井上裕事務長が参事兼事務長に昇任して修猷館高校に転出し、県教育委員から生田潔参事兼事務長が着任しました。 全体の異動は12人。真海誠司教諭(高31)進路指導(主事)が主幹教諭に昇進しました。この他、倉屋伸一教諭(教務主任)、花田一穂教諭(生徒指導主事)が主幹教諭に、原伸吾教諭が指導教諭になりました。事務関係では、同窓会事務局の建設にご協力いただいた浜田富士滿事務次長が太宰府高校事務長に、床嶋あゆみ事務主査(高32)が事務次長にそれぞれ昇任しました。 退職者は松田輝文教諭(高19)一名のみですが、同教諭は再任用教諭として引き続き後輩の指導にあたっていたことにちなりました。(事務局)

充実した教育環境を 参事兼事務長・生田 潔 この4月の人事異動で本校に参りました。より充実した教育環境を提供できるよう、より一層努力致します。 昨年来の米国発の経済危機とも言える状況下、福岡県予算の状況も厳しく、本校の教育環境を整える予算の確保なども含め、今後一段の努力が求められる状況が続くものと思われま。 同窓会の皆様方におかれましても、より一層のご協力を賜りますようお願い致します。 充実の日々に感謝 母校教師13年 松田輝文 平成8年春、「混沌とした、何が起るかわからない現状で、自分の進路を見つけ、目標に向かって行くことは、なかなか困難なことである。ややもすると、進路を見失い、目標さえ見えなくなってしまう。そんな時に君たちの進むべき進路を示す道標となり、その道を照らす灯火となるために来た」と、新任の挨拶で言ったことを思い出します。 爾来13年間にわたって「これでよいのか」と試行錯誤の繰り返しでした。それでも、「精力善用・自他共栄」を説きながら、充実した日々是好日の如く過ごせたことは、様々な色を持った方々から多くの示唆を受け、また素晴らしいチームワークよさと和やかな雰囲気の中で仕事をさせて戴いたお陰であると、深く感謝しております。

大学合格者状況

Table with columns for School Name, Heisei 21, Heisei 20, and Heisei 19. Lists universities like Kyushu University, Kyushu Institute of Design, etc.

躍進ぶりに全国注視

今春の大学入試で、本校生は難関に果敢に挑戦し素晴らしい実績をあげた。全国的にセンター試験の平均点が昨年よりも下がったにもかかわらず、積極的に出願したのが功を奏したと言えよう。国公立大学は九州大学に113名と

躍進ぶりに全国注視

上げられ、全国的に注目を集めることになった。 これも同窓生の皆様が社会人講演会や東京研修でのOB交流会などの機会を通じて、生徒に大きな夢と高い志を持たせてくださったおかげであり、この場を借りてお礼申し上げます。(高31 進路指導主事 真海誠司)